



**Fiche du système**  
**BASWAphon Cool**

Édition 2015/1

# Sommaire

<b>1</b>	<b>Application</b>	<b>3</b>
<b>2</b>	<b>Profil du système</b>	<b>4</b>
<b>3</b>	<b>Poids du système</b>	<b>4</b>
<b>4</b>	<b>Structure du système</b>	<b>5</b>
<b>5</b>	<b>Valeurs de mesure du système</b>	<b>6</b>
<b>6</b>	<b>Schéma de raccordement</b>	<b>7</b>
<b>7</b>	<b>Conditions d'installation</b>	<b>7</b>
<b>8</b>	<b>Durée d'installation</b>	<b>8</b>
<b>9</b>	<b>Protection de la surface / nettoyage / réparation</b>	<b>8</b>
<b>10</b>	<b>Mentions légales</b>	<b>9</b>

# Fiche du système

## BASWAphon Cool

### 1 Application

Les nattes capillaires de grande surface sont posées serrées contre la surface et permettant un équilibrage sans courant d'air et silencieux de la température ambiante avec une excellente absorption du son, tout en prenant peu de place et nécessitant peu d'énergie.

Grâce à la finesse de l'enduit acoustique et de sa thermo-conductibilité, ainsi que la proximité avec la surface, d'excellentes propriétés de chauffage et de refroidissement sont obtenues.

#### Propriétés :

- Excellente absorption du son sur une large bande
- Puissance de refroidissement à  $\Delta t = 8 \text{ K}$ :  $79 \text{ W/m}^2$  (selon DIN EN 14240 : 2004-04)
- Puissance de chauffage à  $\Delta t = 15 \text{ K}$ :  $117 \text{ W/m}^2$  (selon DIN EN 14037-2)
- Épaisseur minimale
- Surface lisse, sans joint
- Large palette de couleurs (NCS/RAL)
- Classe de matériaux de construction B-s1-d0 selon DIN EN 13501-1

#### Approprié au traitement de :

- Surfaces horizontales, inclinées ou verticales
- Surfaces planes sans joint jusqu'à  $500\text{m}^2$  (béton) et  $150\text{m}^2$  (Placoplâtre, systèmes suspendus)
- Voûtes simples

#### Possibilités d'application :

- Bâtiments commerciaux et industriels
- Maisons familiales et immeubles d'appartements
- Bâtiments protégés
- Halles d'exposition
- Églises
- Salles de concert, opéras, espaces pour événements
- Restaurants
- Salles de cinémas
- Hôtels, lobby, auditoriums
- Studios d'enregistrement, discothèques

Voir les références BASWA sur [www.baswa.com](http://www.baswa.com)

## Spécifications pour la structure de fond (plafond / mur) :

Le support doit répondre aux conditions suivantes en vue du collage des panneaux BASWA Cool :

1. Il doit être minéral, massif (béton).
2. Il doit correspondre à la forme finale.
3. Il doit être stable (pas de fissure).
4. Force d'adhérence  $> 0.3 \text{ kN/m}^2$  (env.  $30 \text{ kg/m}^2$ )
5. Il doit être étanche à l'air.
6. Il doit assurer la prévention du point de rosée.

## Conditions de mise en œuvre :

La mise en œuvre de panneaux BASWA Cool ne peut être faite que par des entreprises spécialement formées par BASWA acoustic AG et possédant un certificat BASWA Cool. Cela s'applique également à la livraison de nos produits. BASWA acoustic AG n'effectue des livraisons qu'aux entreprises certifiées. Nos directives de traitement BASWA sont par ailleurs applicables.

## 2 Profil du système

- Système multicouche
- Granulométrie du revêtement de finition 0.3 / 0.5 / 0.7mm (Top, Fine, Base)
- Couleur standard ~ NCS S 0500-N
- Qualité de surface au maximum <Q3>

## 3 Poids du système

Du bord inférieur du support :

Épaisseur du système 55mm env.  $280 \text{ N/m}^2$  ( $28 \text{ kg/m}^2$ )

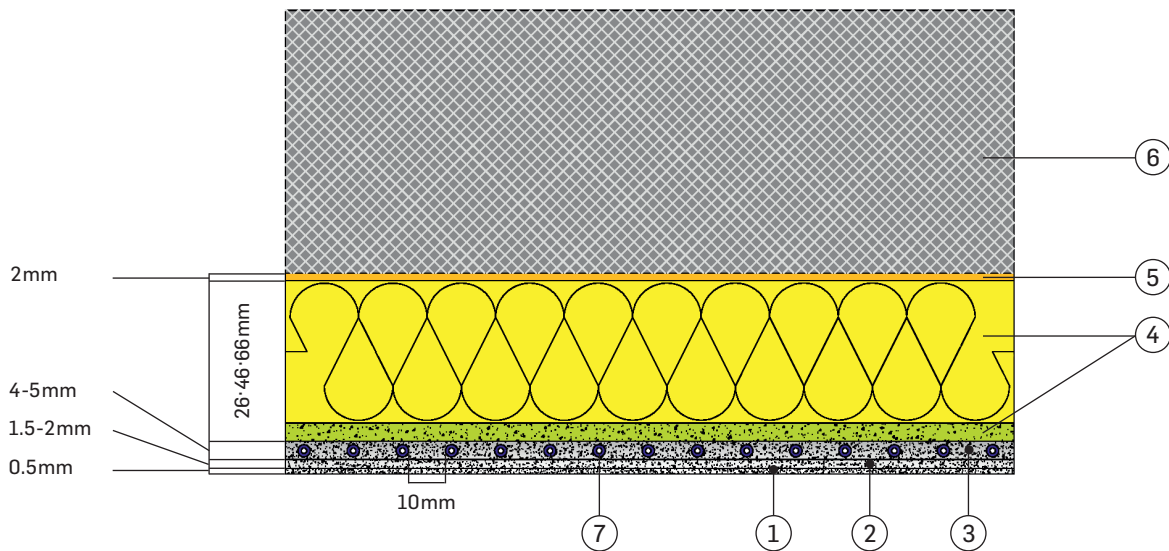
Épaisseur du système 75mm env.  $280 \text{ N/m}^2$  ( $28 \text{ kg/m}^2$ )

### Remarque :

Les indications de poids peuvent varier en raison du travail artisanal de  $\pm 15 \text{ N/m}^2$  ( $1.5 \text{ kg/m}^2$ ).

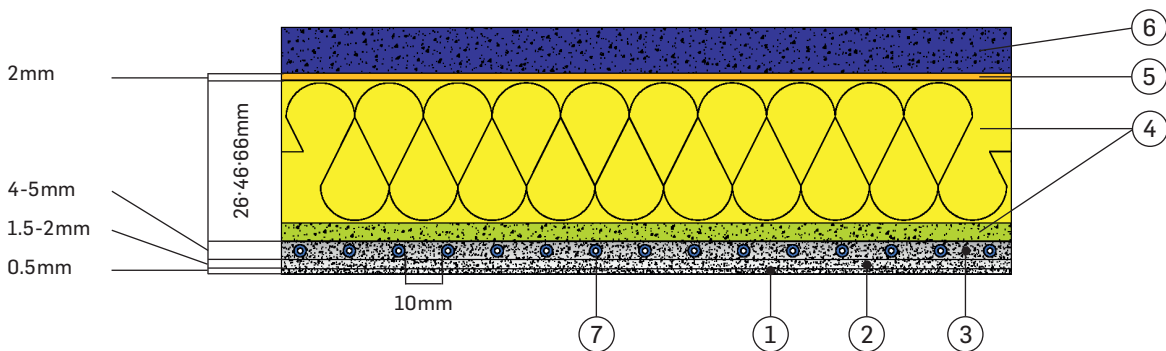
## 4 Structure du système

### Plafonds massifs



1. Revêtement de finition BASWAphon 2. Couche de fond BASWAphon Base 3. Couche de remplissage BASWAphon Base projetée  
4. Panneau acoustique BASWAphon 5. Ciment-colle BASWAfix C 6. Béton 7. Nattes capillaires PPR Ø3, 4mm

### Plafonds suspendus

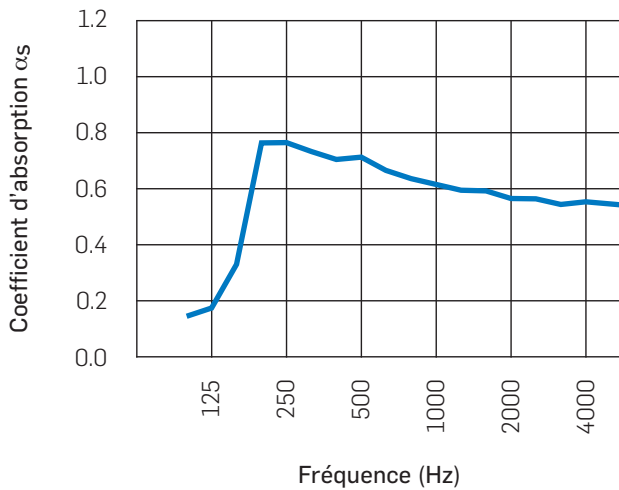


1. Revêtement de finition BASWAphon 2. Couche de fond BASWAphon Base 3. Couche de remplissage BASWAphon Base projetée  
4. Panneau acoustique BASWAphon 5. Mortier plâtre de réagrégé BASWAfix K 6. Panneau de construction, p.ex. Fernacell ou Placoplâtre 7. Nattes capillaires PPR Ø3, 4mm

## 5 Valeurs de mesure du système

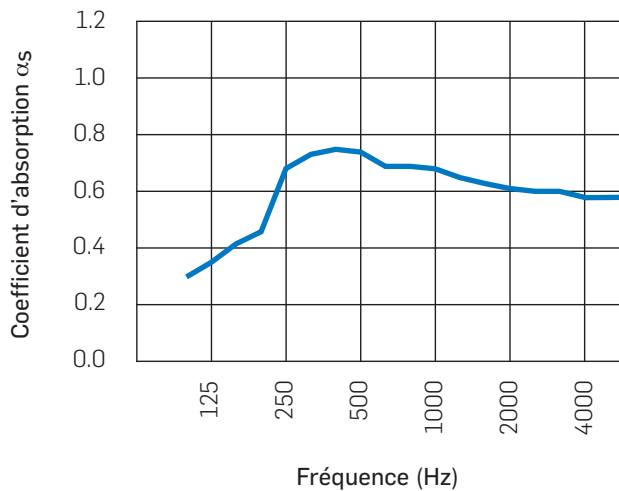
### BASWAphon Cool Classic Top

55mm sur plafonds massifs



Coefficients d'absorption  $\alpha_s$  selon ISO-Norm EN ISO 354

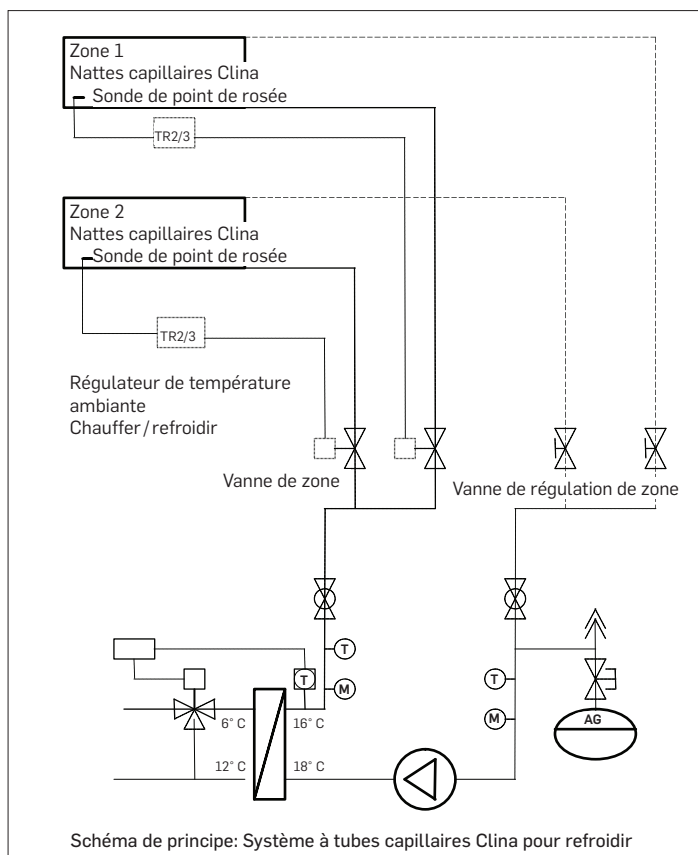
55mm suspendu, 250mm



Coefficient d'absorption  $\alpha_s$  selon ISO-Norm EN ISO 354

## 6 Schéma de raccordement

### 2.5 Installations et schéma de régulation



État en 2009 Tous droits réservés Clina Heiz- und Kühlelemente GmbH

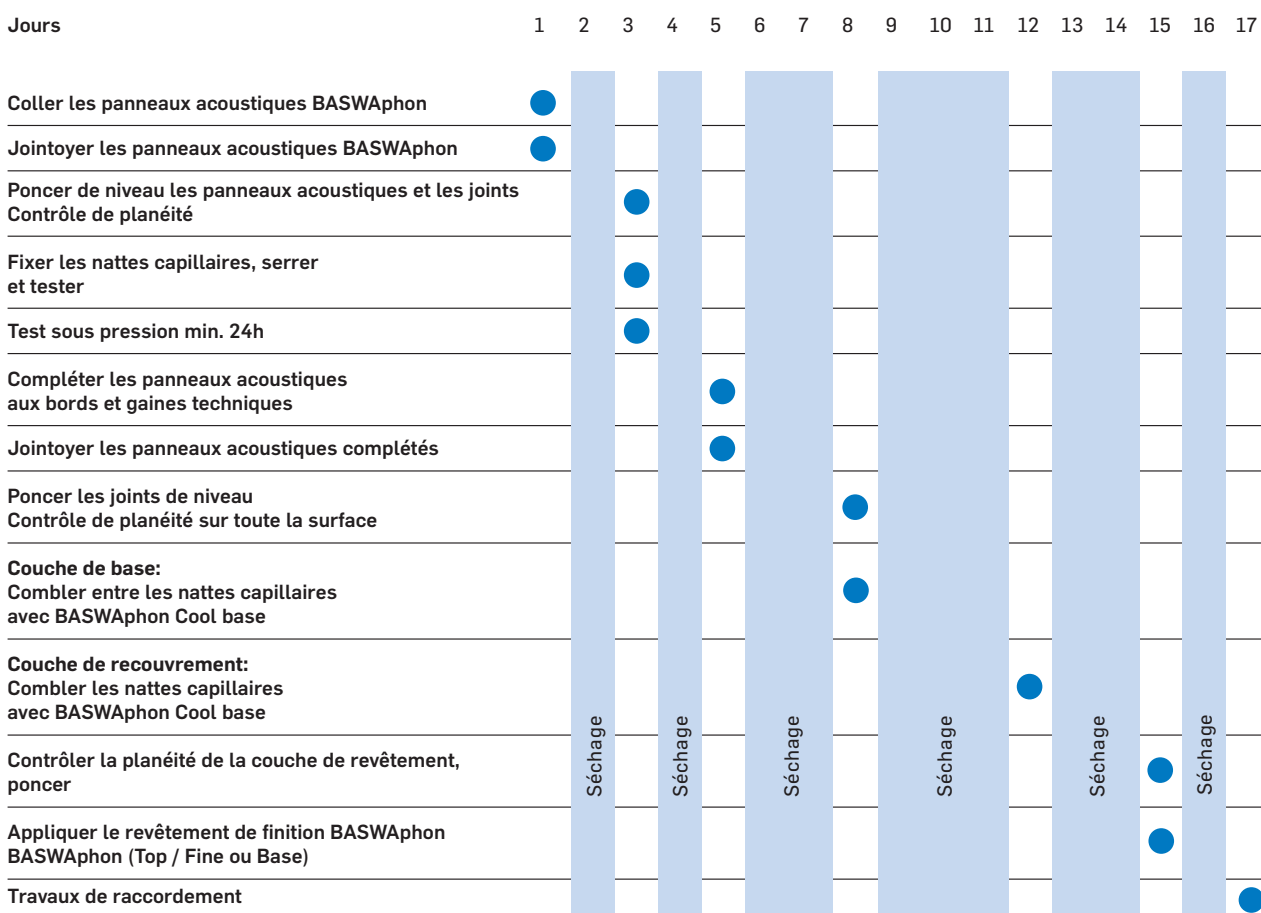
## 7 Conditions d'installation

- Le système BASWaphon Cool ne peut être prévu que pour des bâtiments fermés et disposant d'une ventilation contrôlée.
- La température aller ne doit pas dépasser 35 °C.
- Les pertes de charge ne doivent pas dépasser 20 kPa, car une puissance de pompe accrue serait nécessaire
- Les nattes capillaires ne sont pas étanches à la diffusion d'oxygène. Afin d'éviter le colmatage ou les dépôts dans le circuit fermé, tous les appareils, robinetteries et raccords du circuit secondaire BASWaphon Cool doivent être réalisés comme suit:
  - Échangeur à plaques en laiton ou acier inoxydable
  - Pompe à eau froide à vitesse réglée en acier inoxydable ou bronze
  - Distributeur de plafonds froids en laiton ou acier inoxydable
  - Circuit secondaire jusqu'au distributeur de froid min. V2A ou plastique
  - Toutes les visseries et raccords en matière inoxydable (V2A, bronze etc.)

## 8 Durée d'installation

Les durées d'installation spécifiées sont comptées pour un groupe de travail de trois à quatre personnes et une surface de plafond de 40 à 60m<sup>2</sup>. Une machine à projeter le crépi est indispensable. Les durées de séchage des produits de revêtement et de jointoyage BASWAphon dépendent des conditions climatiques ambiante: température ambiante 20° C / humidité relative de l'air 50%. Laisser sécher entièrement après chaque étape de travail, humidité du matériau < 10%.

### BASWAphon Cool



## 9 Protection de la surface / nettoyage / réparation

Voir les documentations BASWA [www.baswa.com](http://www.baswa.com)



## 10 Mentions légales

Les indications susmentionnées relatives au traitement et à l'utilisation de nos produits sont communiquées sur la base de nos connaissances et de notre expérience dans un cas normal, à condition que les produits aient été convenablement stockés et appliqués. En raison des différences de matériaux, de substrats et des conditions de travail différentes, une garantie pour le résultat du travail ou de l'adhérence, ne saurait être justifiée ni en fonction d'un quelconque rapport de droit, ni à partir de ces indications ou de toute recommandation orale, à moins qu'une intention ou une négligence grave ne nous incombe. A cet effet, l'utilisateur doit apporter la preuve qu'il a communiqué par écrit toutes informations nécessaires exhaustives en temps opportun à BASWA, afin de permettre une appréciation objective et prometteuse par BASWA. produit quant à son aptitude au domaine d'application prévu. Les modifications des spécifications du produit demeurent réservées. Les droits des tiers doivent être respectés. En outre, nos conditions générales de vente et de livraison sont applicables. Seule est valable la fiche actuelle du produit respectif, que vous pouvez obtenir de notre part.

**BASWA acoustic AG**  
**Marmorweg 10**  
**CH-6283 Baldegg**

T +41 (0)41 914 02 22  
F +41 (0)41 914 02 20  
info@baswa.com  
**www.baswa.com**