

Balkonuntersichten und Gebäudenischen mit BASWAphon Base

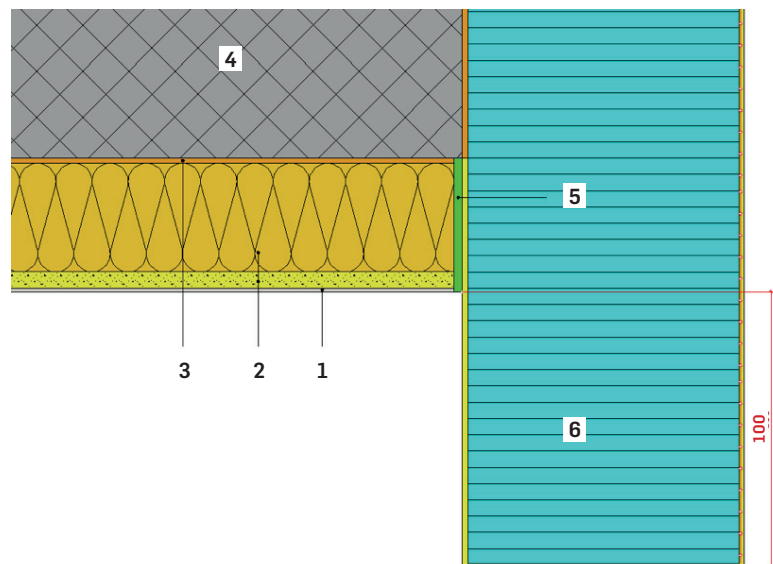
2012/2

Produktbeschreibung und Anwendungsbereiche

BASWAphon Akustiksysteme finden auch im geschützten Aussenbereich Anwendung (Verhinderung unerwünschter Umlenkung von Lärm in den Innenbereich). Für diese Anwendung ist zwingend das System BASWAphon Base einzusetzen. Im Gegensatz zu den Beschichtungsmassen BASWAphon Fine und BASWAphon Top ist die Beschichtungsmasse BASWAphon Base nicht reemulgierbar (annähernd wasserunlöslich) und deshalb für den geschützten Aussenbereich geeignet. Die Balkonuntersichten sind vor direkten Witterungseinflüssen zu schützen; dies kann durch einen mindestens 10 cm unter der BASWAphon-Oberfläche liegenden Unterzug gewährleistet werden (Blende).

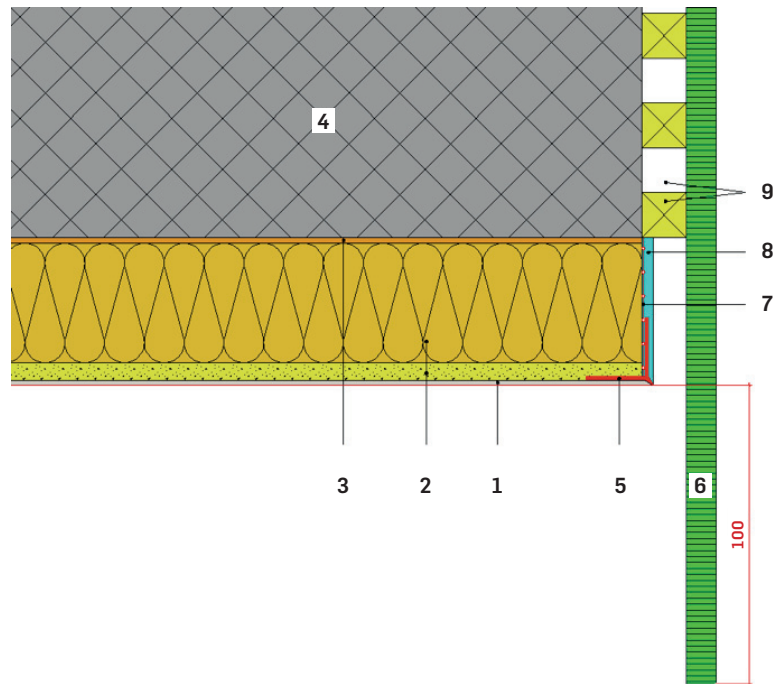
BASWAphon im Aussenbereich – Dämmung

1. BASWAphon Base Endbeschichtung
2. BASWAphon Akustikplatte
3. BASWAfix C zementöser Kleber
4. Beton
5. PE-Schaumstoffband
6. Blende



BASWaphon im Aussenbereich – Hinterlüftung

1. BASWaphon Base Endbeschichtung
2. BASWaphon Akustikplatte
3. BASWafix C zementöser Kleber
4. Beton
5. Kantenschutzprofil PVC gleichschenkelig
6. Blende
7. Armierungsgewebe
8. Zementöser Mörtel
9. Hinterlüftung

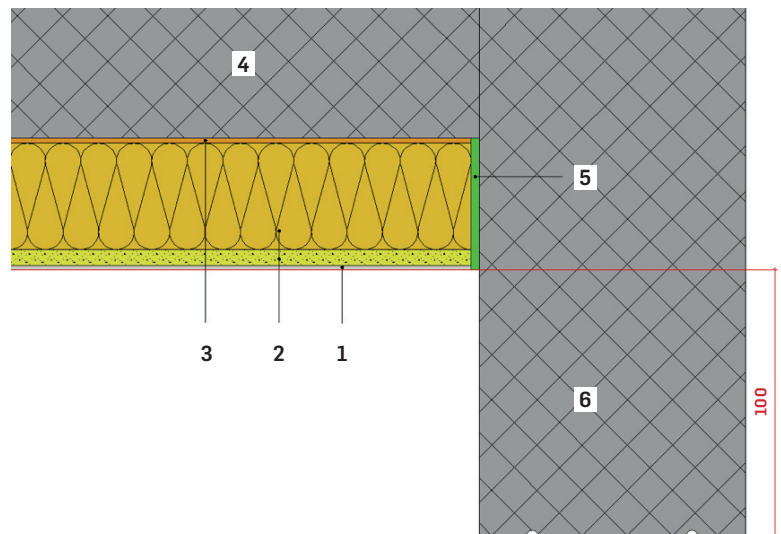


Anschlüsse an flankierende Bauteile

Anschlüsse an flankierende Bauteile sind mit PE-Trennstreifen zu bewerkstelligen, da die Decke im Aussenbereich mehr Platz für die Ausdehnung benötigt.

BASWaphon im Aussenbereich – Massiv

1. BASWaphon Base Endbeschichtung
2. BASWaphon Akustikplatte
3. BASWafix C zementöser Kleber
4. Beton
5. PE-Schaumstoffband
6. Blende



Oberflächenschutz Securtec BS-01

Im Aussenbereich wird der Oberflächenschutz Securtec BS-01 empfohlen. Securtec BS-01 ist ein hochwirksamer Oberflächenschutz zur hydrophoben Ausrüstung von BASWaphon Flächen. Durch das tiefe Eindringvermögen ins mineralische Substrat entsteht eine schmutz- und flüssigkeitsabweisende Oberfläche. Der hohe Wirkungsgrad erhöht die Haftungshemmnis auch gegen ölige und fettige Verschmutzungen. Die akustische Leistung der Systeme wird durch diesen Schutz nur minimal beeinträchtigt und ergibt eine Reduktion des Schallabsorptiongrads innerhalb der Mess-toleranz.

Verarbeitungsvorschriften

BASWaphon Akustiksysteme können nur von Unternehmen verarbeitet werden, welche von BASWA acoustic AG in der Verarbeitung von BASWaphon Akustiksystemen geschult wurden und ein BASWaphon Zertifikat besitzen. BASWA acoustic AG beliefert nur zertifizierte Unternehmen.

Anwendungsvorschriften

Verarbeitung

BASWaphon Base

Einschichtsystem

Verwendungszweck	Base als Endbeschichtung im Aussenbereich
Appliziert mit Zahntraufel	6 x 6 mm Zahnung
Verbrauch kg / m²	4.0 – 4.5
Approx. Verarbeitungszeit	10 – 15 Min. / m ²
Trocknungszeit bei nicht unterschreiten von 15°	~ 60 Std.

Verarbeitungsmethoden

Handapplikation oder maschinell (Spezielle Spritzmaschinen nötig – Informationen über BASWA acoustic AG)

Abbinde Verhalten

Lufttrocknung. Nach vollständiger Trocknung (<10% Feuchtigkeit) annähernd wasserunlöslich

Verarbeitungskonditionen

Mindestens 15°C während der Verarbeitung (Tag und Nacht) bis zur vollständigen Trocknung (<10% Feuchtigkeit) keine Temperaturschwankungen > 5° / Temperaturgefälle vermeiden!

Verarbeitung

< 30°C / > 15°C, schnelles Antrocknen durch Luftzirkulation oder Durchzug vermeiden

Verarbeitungshinweis

Generell gilt es unsere allgemein gültigen BASWA Verarbeitungsrichtlinien zu beachten

Allgemeine Hinweise

Weitere Informationen zum System Base finden Sie unter www.baswa.com

Rechtlicher Hinweis

Die vorstehenden Angaben, insbesondere die Vorschläge für Verarbeitung und Verwendung unserer Produkte, beruhen auf unseren Kenntnissen und Erfahrungen im Normalfall, vorausgesetzt die Produkte wurden sachgerecht gelagert und angewandt. Wegen der unterschiedlichen Materialien, Untergründen und abweichenden Arbeitsbedingungen kann eine Gewährleistung eines Arbeitsergebnisses oder eine Haftung, aus welchem Rechtsverhältnis auch immer, weder aus diesen Hinweisen, noch aus einer mündlichen Beratung begründet werden, es sei denn, dass uns insoweit Vorsatz oder grobe Fahrlässigkeit zur Last fällt. Hierbei hat der Anwender nachzuweisen, dass er schriftlich alle Kenntnisse, die zur sachgemässen und erfolgversprechenden Beurteilung durch BASWA erforderlich sind, rechtzeitig und vollständig an BASWA übermittelt hat. Der Anwender hat die Produkte auf ihre Eignung für den vorgesehenen Anwendungszweck zu prüfen. Änderungen der Produktspezifikationen bleiben vorbehalten. Schutzrechte Dritter sind zu beachten. Im Übrigen gelten unsere jeweiligen Verkaufs- und Lieferbedingungen. Es gilt jeweils das aktuellste Produktdatenblatt, welches bei uns angefordert werden kann.