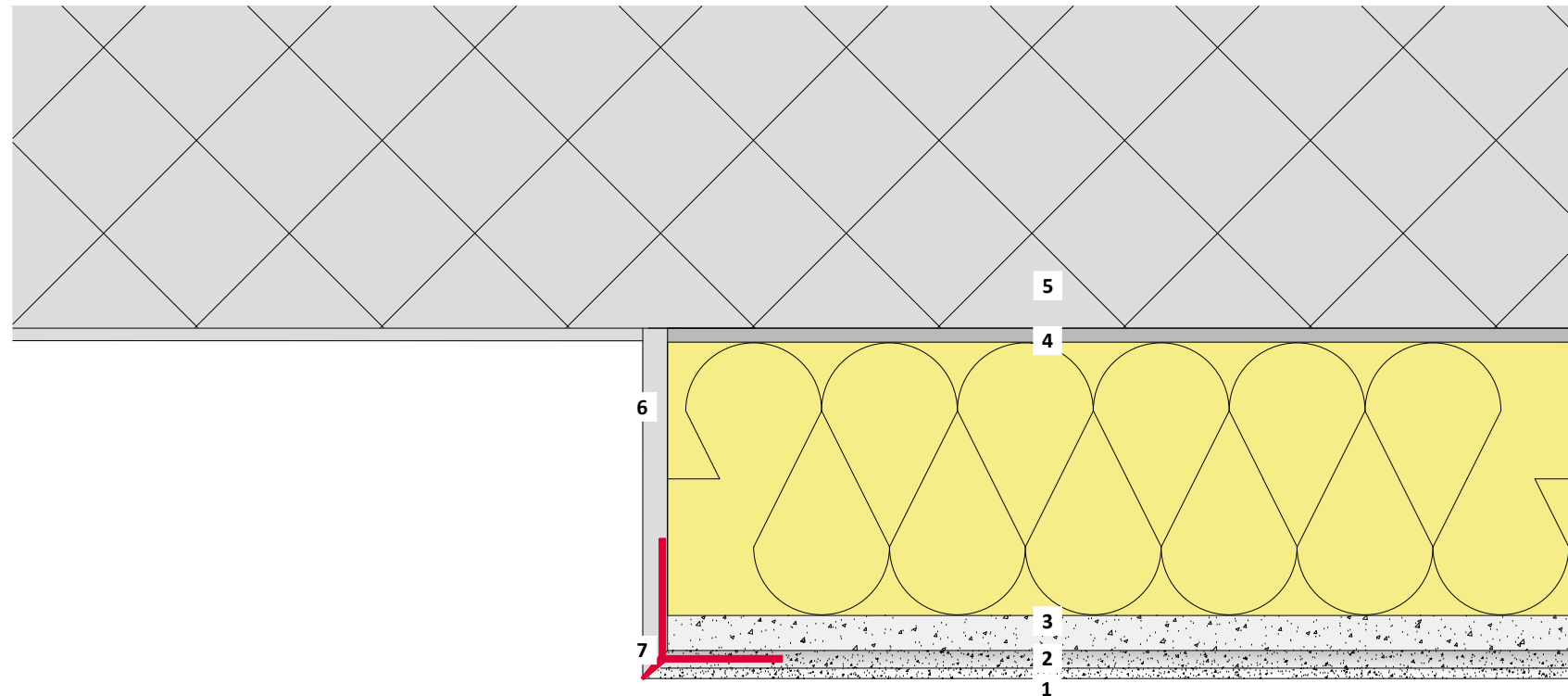


## Formation des arêtes (avec profilé de protection des arêtes, face avant en PVC avec enduit)

### Important

La couche de peinture sur la face verticale en verticale doit être appliquée de préférence avant le revêtement final de BASWA Phon.

Appliquer le profilé de protection des chants PVC White a027 pour les systèmes à deux couches "Classic" Base, Fine ou Top directement sur les panneaux acoustiques à l'aide d'une colle spray (pour l'épaisseur totale de la base et de la couche finale, env. 3,5-4,0 mm). Pour les systèmes monocouche BASWA Base ou Fine, le prélaquage doit d'abord être partiellement poncé de 1,5 mm à la largeur du pied (pour une épaisseur de couche finale d'environ 1,5-2,0 mm).



- 1 BASWA Top - Couche de finition
- 2 BASWA Base - Couche de base
- 3 BASWA Phon - Panneau acoustique
- 4 BASWA Fix C - Colle pour ciment
- 5 Béton
- 6 Enduit plâtre blanc peint, béton de parement ou similaire
- 7 BASWA profil d'angle en PVC, blanc a027

Les qualités constructives, statiques et de physique de construction des systèmes acoustiques BASWA Phon ne peuvent être atteintes que si l'utilisation exclusive de composants du système BASWA Phon et le traitement conforme aux directives de traitement sont garanties.

Sous réserve de modifications techniques. Seule l'édition actuelle est en vigueur. Notre garantie ne couvre que la constitution parfaite de notre matériel. Les indications de quantité, de consommation et les indications de mise en œuvre sont des valeurs empiriques qui ne peuvent pas être transférées facilement dans le cas de données divergentes. Les indications contenues dans les représentations schématiques correspondent à l'état actuel de notre technique. Elles ne peuvent pas toutefois comprendre l'ensemble des règles de la technique de construction, des normes correspondantes, des directives et des règles de l'art généralement reconnues. Elles devront être prises en compte en plus des directives de traitement. Tous droits réservés. Toutes modifications, reproduction et reproduction photomécanique ainsi qu'électronique, y compris des extraits, ne sont possibles autorisés qu'avec l'autorisation expresse de l'entreprise BASWA S.A. Marmorweg 10, 6283 Baldegg, Tél.: +41 41 914 02 22, Fax: +41 41 914 02 20. Aucune livraison ne sera réalisée par des revendeurs spécialisés mais, en accord avec nos conditions générales de vente, de livraison et de paiement uniquement par des poseurs certifiés (voir nos conditions générales sur [www.baswa.com](http://www.baswa.com))



**FR\_DD\_023m**

Formation des arêtes (avec profilé de protection des arêtes, face avant en PVC avec enduit)

Échelle 1/1

Format A3

Date 03.2020 / ALV