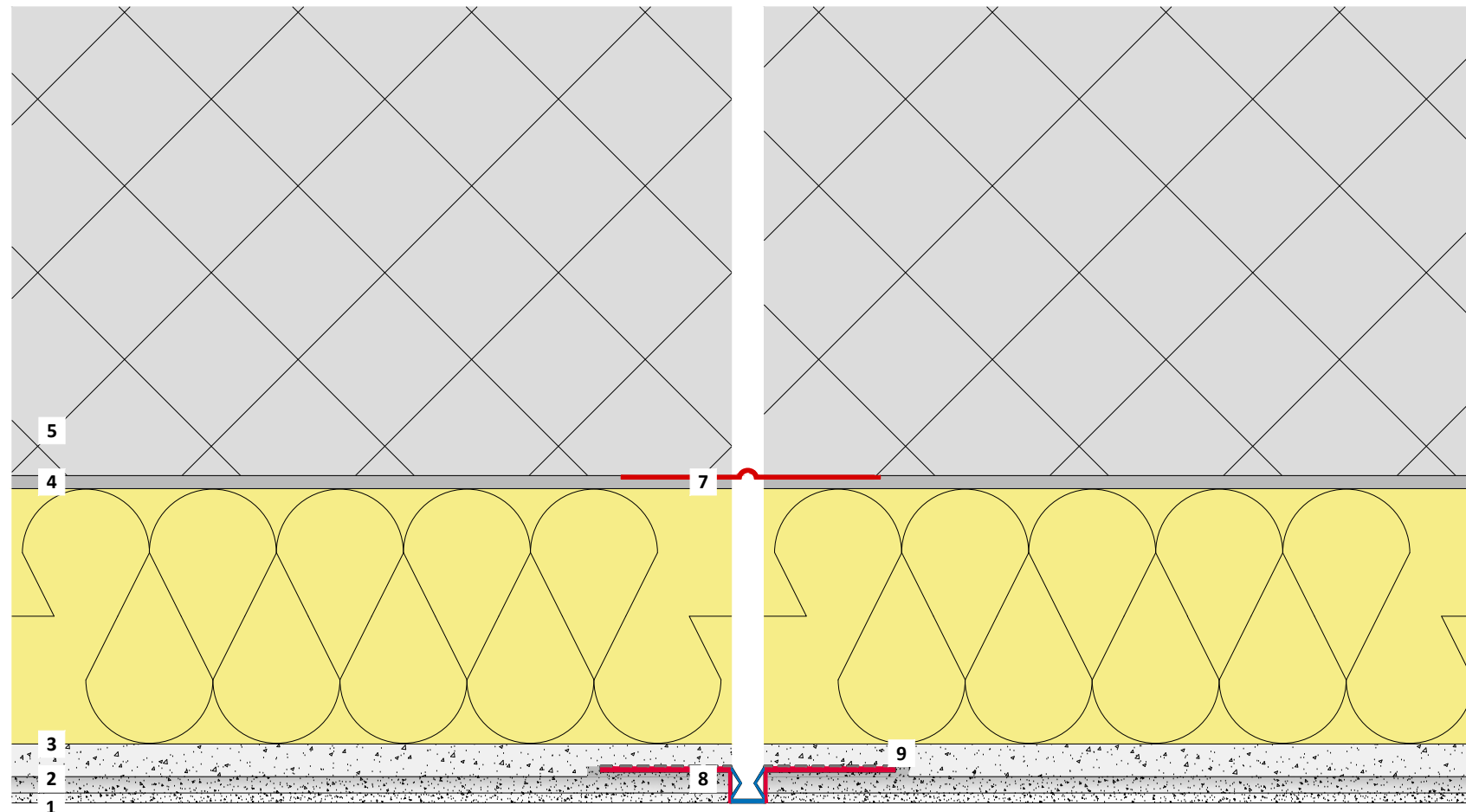


Formation d'un jeu de dilatation avec profil de joint de dilatation PROOFI 430

Important

Les écarts de dilatation liés à la construction dans le substrat doivent également être intégrés dans le système acoustique BASWA Phon! Le ruban adhésif anti-vapeur étanche à l'air doit être utilisé de telle sorte qu'il puisse absorber les mouvements de l'espace de dilatation. De tels joints empêchent la circulation d'air à travers le système acoustique à pores ouverts (prévention des dépôts partiels de poussière dans la couche supérieure). La colle contact en spray sera pulvérisée des deux côtés de la liaison sans boucher les pores du pré-revêtement des panneaux acoustiques!



- 1 BASWA Top - Couche de finition
- 2 BASWA Base - Couche de base
- 3 BASWA Phon - Panneau acoustique
- 4 BASWA Fix C - Colle pour ciment
- 5 Béton
- 6 BASWA Fill - Mastic pour joint
- 7 Bande adhésive pare vapeur (hermétique) (a354)
- 8 Profil de joint de dilatation PROOFI 430 o.G. (a361)
- 9 Colle contact en spray (poreux)

Les qualités constructives, statiques et de physique de construction des systèmes acoustiques BASWA Phon ne peuvent être atteintes que si l'utilisation exclusive de composants du système BASWA Phon et le traitement conforme aux directives de traitement sont garanties.

Sous réserve de modifications techniques. Seule l'édition actuelle est en vigueur. Notre garantie ne couvre que la constitution parfaite de notre matériel. Les indications de quantité, de consommation et les indications de mise en œuvre sont des valeurs empiriques qui ne peuvent pas être transférées facilement dans le cas de données divergentes. Les indications contenues dans les représentations schématiques correspondent à l'état actuel de notre technique. Elles ne peuvent pas toutefois comprendre l'ensemble des règles de la technique de construction, des normes correspondantes, des directives et des règles de l'art généralement reconnues. Elles devront être prises en compte en plus des directives de traitement. Tous droits réservés. Toutes modifications, reproduction et reproduction photomécanique ainsi qu'électronique, y compris des extraits, ne sont possibles autorisés qu'avec l'autorisation expresse de l'entreprise BASWA S.A. Marmorweg 10, 6283 Baldegg, Tél.: +41 41 914 02 22, Fax: +41 41 914 02 20. Aucune livraison ne sera réalisée par des revendeurs spécialisés mais, en accord avec nos conditions générales de vente, de livraison et de paiement uniquement par des poseurs certifiés (voir nos conditions générales sur www.baswa.com)



FR_DD_098m

Formation d'un jeu de dilatation avec profil de joint de dilatation PROOFI 430 sur béton

Échelle 1/1

Format A3

Date 03.2020 / ALV