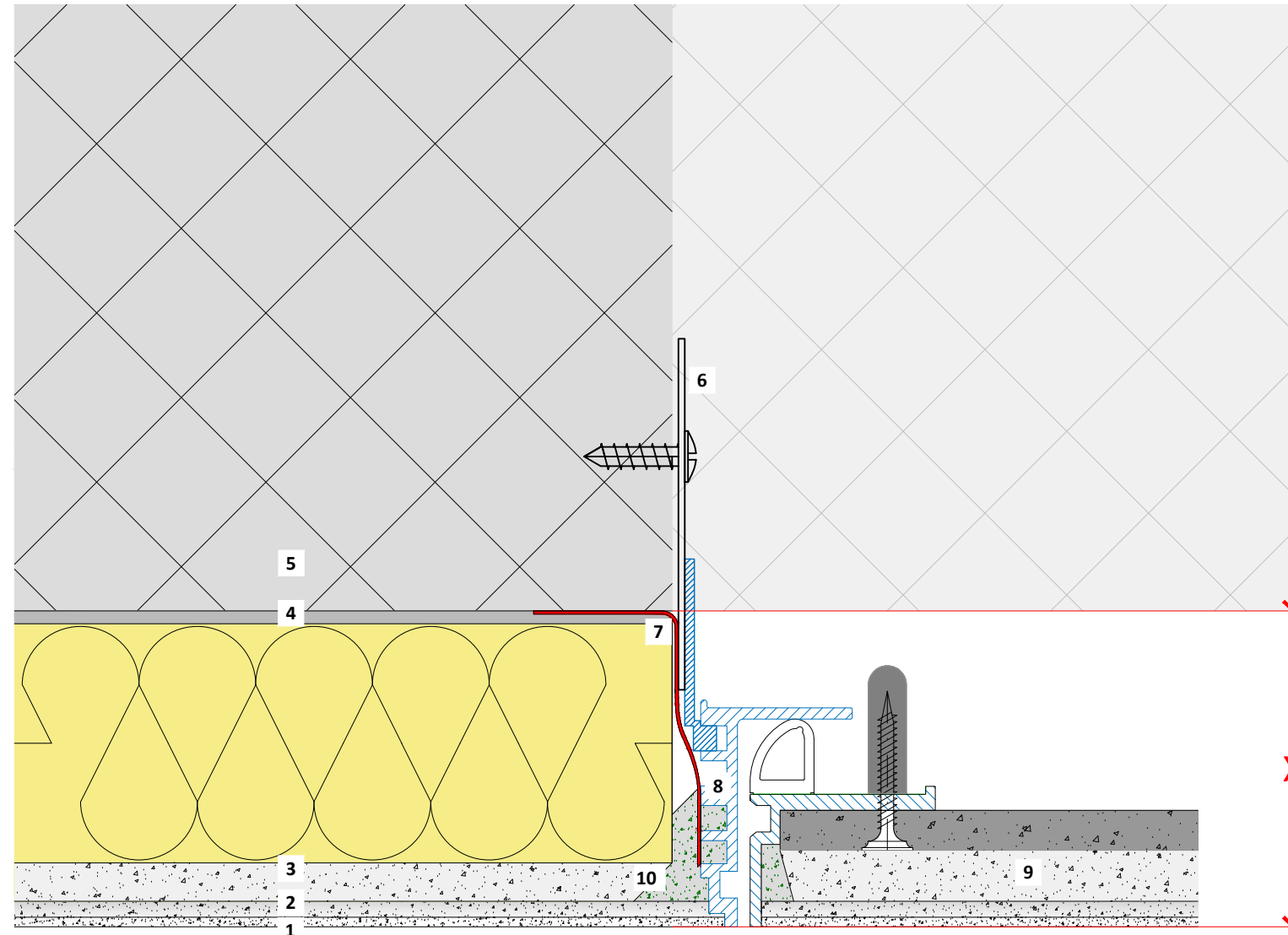


# Montage d'une trappe de visite BASWA

## Important

Toute visserie ou interstice au niveau des raccordements à des éléments de construction doivent être scellés avant de coller les panneaux acoustiques au moyen de bandes adhésives pare vapeur. Ces colmatages empêchent la circulation d'air à travers le système d'acoustique poreux (pour empêcher tout dépôt de poussière partiel dans le revêtement final). La formation de salissures irrégulières au cours de la durée d'utilisation peut être empêchée par l'utilisation d'inserts acoustiques BASWA Phon (voir les documents d'études / système hybride page 15-16).

**X = Epaisseur du système : 30 / 40 / 50 ou 70 mm**



- 1 BASWA Top - Couche de finition
- 2 BASWA Base - Couche de base
- 3 BASWA Phon - Panneau acoustique
- 4 BASWA Fix C - Colle pour ciment
- 5 Béton
- 6 Caillet de fixation du clapet de visite
- 7 Bande adhésive pare vapeur (hermétique) a354
- 8 Trappe de visite BASWA (cadre extérieur) (a318, a319, a320, a321)
- 9 Insert acoustique BASWA pour les trappes de visite et les puits des rétroprojecteurs
- 10 BASWA Fill mastic de joint

Les qualités constructives, statiques et de physique de construction des systèmes acoustiques BASWA Phon ne peuvent être atteintes que si l'utilisation exclusive de composants du système BASWA Phon et le traitement conforme aux directives de traitement sont garanties.

Sous réserve de modifications techniques. Seule l'édition actuelle est en vigueur. Notre garantie ne couvre que la constitution parfaite de notre matériel. Les indications de quantité, de consommation et les indications de mise en œuvre sont des valeurs empiriques qui ne peuvent pas être transférées facilement dans le cas de données divergentes. Les indications contenues dans les représentations schématiques correspondent à l'état actuel de notre technique. Elles ne peuvent pas toutefois comprendre l'ensemble des règles de la technique de construction, des normes correspondantes, des directives et des règles de l'art généralement reconnues. Elles devront être prises en compte en plus des directives de traitement. Tous droits réservés. Toutes modifications, reproduction et reproduction photomécanique ainsi qu'électronique, y compris des extraits, ne sont possibles autorisés qu'avec l'autorisation expresse de l'entreprise BASWA S.A. Marmorweg 10, 6283 Baldegg, Tél.: +41 41 914 02 22, Fax: +41 41 914 02 20. Aucune livraison ne sera réalisée par des revendeurs spécialisés mais, en accord avec nos conditions générales de vente, de livraison et de paiement uniquement par des poseurs certifiés (voir nos conditions générales sur [www.baswa.com](http://www.baswa.com))



**FR\_DD\_066m**

Montage d'une trappe de visite BASWA

Échelle 1/1

Format A3

Date 03.2020 / ALV