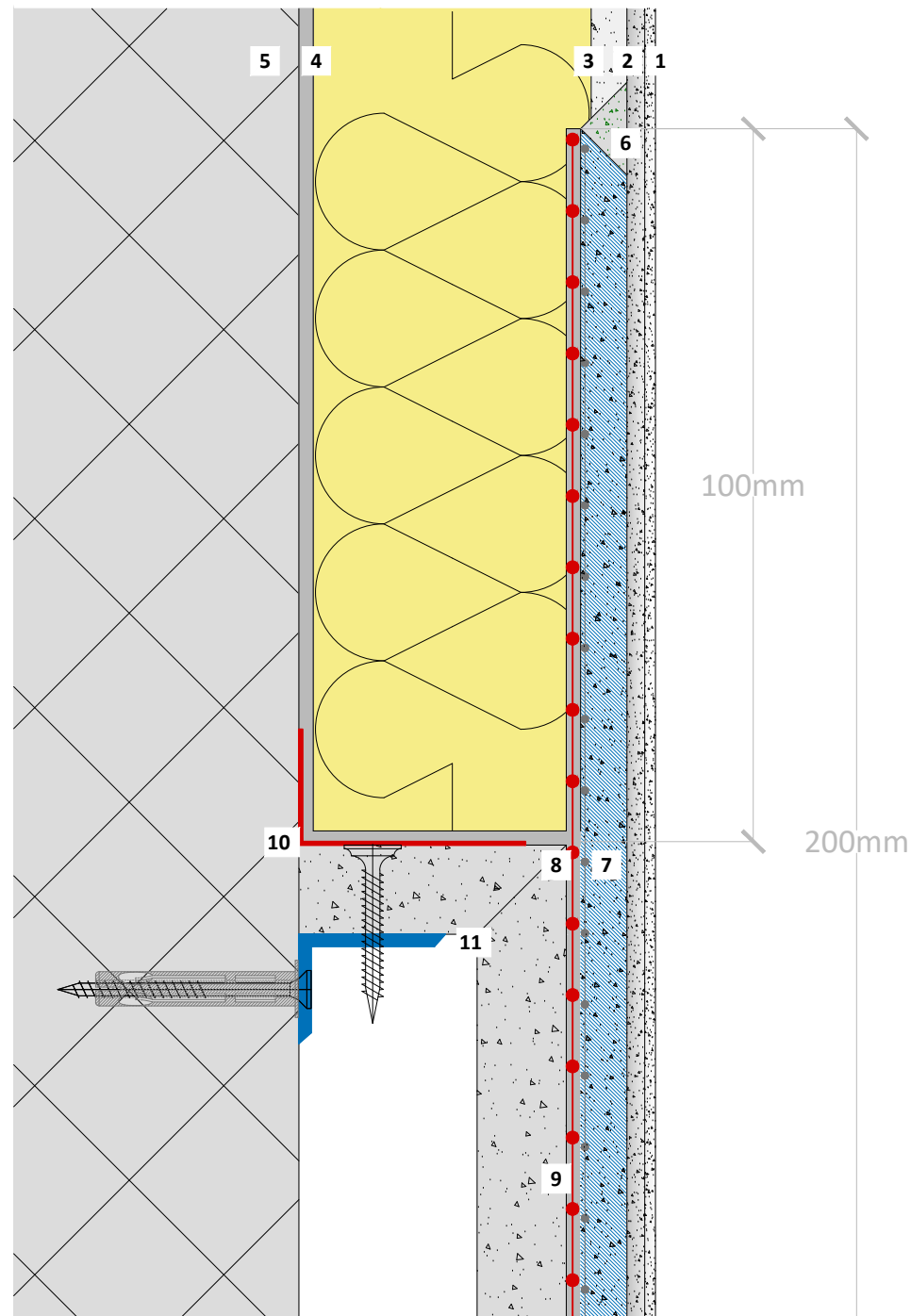


Application murale avec le système hybride sur coffrage de parement

Important

La construction du doublage doit être stable et étanche à l'endroit de contact avec BASWA Phon! Il n'est pas possible d'appliquer uniquement le revêtement final sur les champs réfléchissants. La zone de chevauchement du panneau acoustique doit être adaptée à la hauteur du système.



- 1 BASWA Top - Couche de finition
- 2 BASWA Base - Couche de base
- 3 BASWA Phon - Panneau acoustique
- 4 BASWA Fix C - Colle pour ciment
- 5 Béton
- 6 BASWA Fill - Mastic pour joints
- 7 BASWA Panneau Hybride - Prérevêtement avec molleton
- 8 Treillis d'armature min. 100mm de chevauchement
- 9 Mastic de joint pour plaques de plâtre cartonnées
- 10 Bande adhésive pare vapeur Aluminium (hermétique) (a354)
- 11 Sous-construction, p.ex. Fermacell ou plaque de plâtre cartonnée

Les qualités constructives, statiques et de physique de construction des systèmes acoustiques BASWA Phon ne peuvent être atteintes que si l'utilisation exclusive de composants du système BASWA Phon et le traitement conforme aux directives de traitement sont garanties.

Sous réserve de modifications techniques. Seule l'édition actuelle est en vigueur. Notre garantie ne couvre que la constitution parfaite de notre matériel. Les indications de quantité, de consommation et les indications de mise en œuvre sont des valeurs empiriques qui ne peuvent pas être transférées facilement dans le cas de données divergentes. Les indications contenues dans les représentations schématiques correspondent à l'état actuel de notre technique. Elles ne peuvent pas toutefois comprendre l'ensemble des règles de la technique de construction, des normes correspondantes, des directives et des règles de l'art généralement reconnues. Elles devront être prises en compte en plus des directives de traitement. Tous droits réservés. Toutes modifications, reproduction et reproduction photomécanique ainsi qu'électronique, y compris des extraits, ne sont possibles autorisés qu'avec l'autorisation expresse de l'entreprise BASWA S.A. Marmorweg 10, 6283 Baldegg, Tél.: +41 41 914 02 22, Fax: +41 41 914 02 20. Aucune livraison ne sera réalisée par des revendeurs spécialisés mais, en accord avec nos conditions générales de vente, de livraison et de paiement uniquement par des poseurs certifiés (voir nos conditions générales sur www.baswa.com)



FR_DD_083m

Application murale avec le système hybride sur coffrage de parement

Échelle 1/1

Format A3

Date 03.2020 / ALV