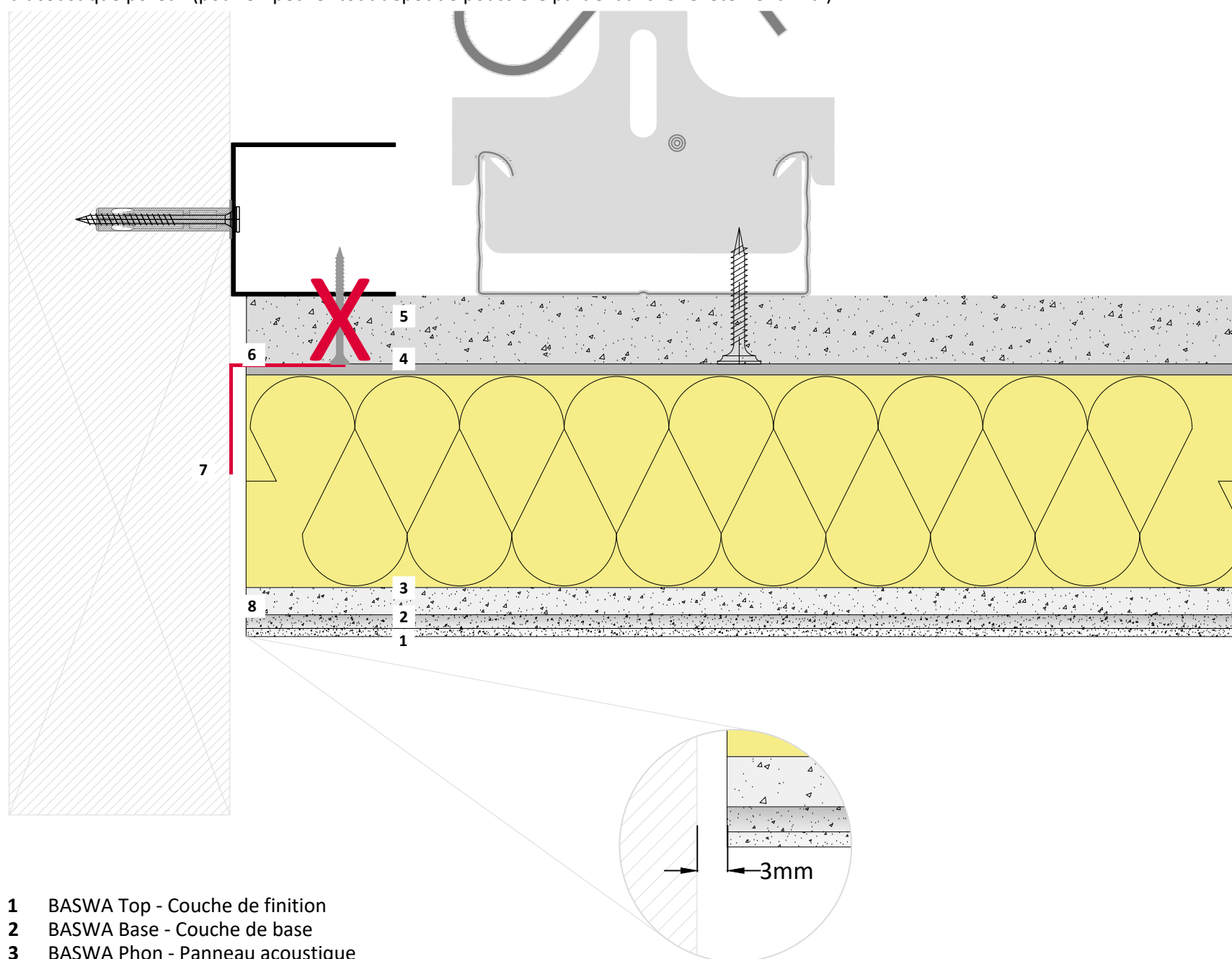


Raccord de plafond à des chevrons en bois (avec un joint de dilatation suédois)

Importatnt

Toute visserie ou interstice, au niveau du raccordement, doit être obturé avant la pose des panneaux acoustiques au moyen de interstices au niveau des raccordements à des éléments constructifs doivent être scellées avant de coller les panneaux acoustiques au moyen de bandes adhésives pare vapeur. Ces colmatages empêchent la circulation d'air à travers le système d'acoustique poreux (pour empêcher tout dépôt de poussière partiel dans le revêtement final).



- 1 BASWA Top - Couche de finition
- 2 BASWA Base - Couche de base
- 3 BASWA Phon - Panneau acoustique
- 4 BASWA Fix K - Colle de plâtre
- 5 Sous-construction plaque de plâtre cartonée
- 6 Bande adhésive pare vapeur (hermétique) a354
- 7 Chevrons en bois
- 8 Joint creux env. 3mm

Les qualités constructives, statiques et de physique de construction des systèmes acoustiques BASWA Phon ne peuvent être atteintes que si l'utilisation exclusive de composants du système BASWA Phon et le traitement conforme aux directives de traitement sont garanties.

Sous réserve de modifications techniques. Seule l'édition actuelle est en vigueur. Notre garantie ne couvre que la constitution parfaite de notre matériel. Les indications de quantité, de consommation et les indications de mise en œuvre sont des valeurs empiriques qui ne peuvent pas être transférées facilement dans le cas de données divergentes. Les indications contenues dans les représentations schématiques correspondent à l'état actuel de notre technique. Elles ne peuvent pas toutefois comprendre l'ensemble des règles de la technique de construction, des normes correspondantes, des directives et des règles de l'art généralement reconnues. Elles devront être prises en compte en plus des directives de traitement. Tous droits réservés. Toutes modifications, reproduction et reproduction photomécanique ainsi qu'électronique, y compris des extraits, ne sont possibles autorisés qu'avec l'autorisation expresse de l'entreprise BASWA S.A. Marmorweg 10, 6283 Baldegg, Tél.: +41 41 914 02 22, Fax: +41 41 914 02 20. Aucune livraison ne sera réalisée par des revendeurs spécialisés mais, en accord avec nos conditions générales de vente, de livraison et de paiement uniquement par des poseurs certifiés (voir nos conditions générales sur www.baswa.com)



FR_DD_008s

Raccord de plafond à des chevrons en bois avec un joint de dilatation suédois

Échelle 1/1

Format A3

Date 03.2020 / ALV