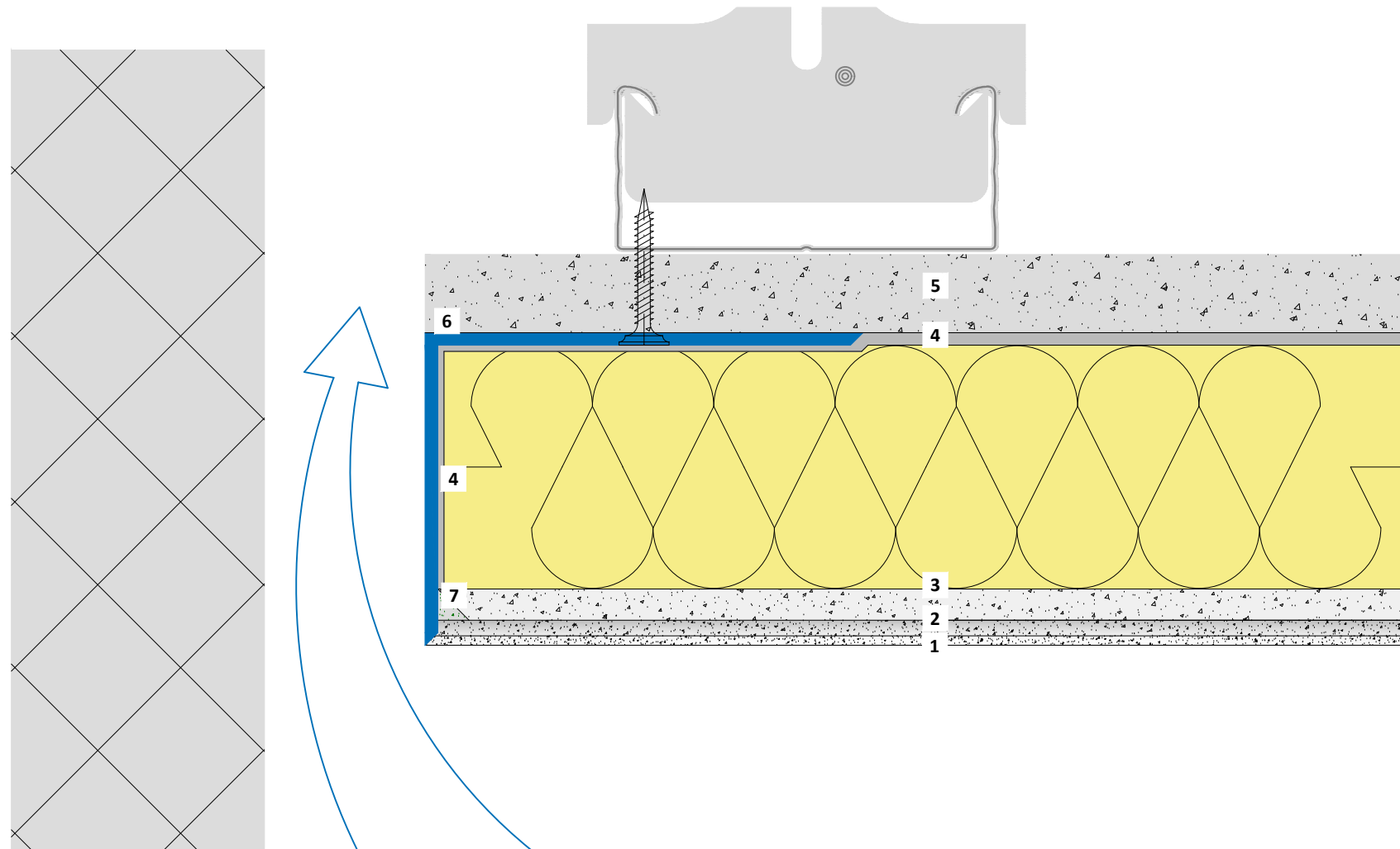


Raccord de mur avec joint d'admission, plafond en dépression

Important

Les joints verticaux des profils d'angle aluminium doivent être collés hermétiquement sur leur face intérieure. (pour empêcher tout dépôt de poussière partielle dans le revêtement final). Tenir compte du coefficient de dilatation des matériaux utilisés à proximité des sources de chaleur. Risque de formation de fissures lors de l'utilisation d'aluminium et de profils d'angles en acier et en PVC! Coller le bord du panneau acoustique contre le profil d'angle.



- 1 BASWA Top - Couche de finition
- 2 BASWA Base - Couche de base
- 3 BASWA Phon - Panneau acoustique
- 4 BASWA Fix K - Colle pour plâtre
- 5 Sous-construction, plâtre cartonnée
- 6 Profil d'angle Alu. a271/a348 or PVC a314/a316
- 7 BASWA Fill - Mastic pour joints

Les qualités constructives, statiques et de physique de construction des systèmes acoustiques BASWA Phon ne peuvent être atteintes que si l'utilisation exclusive de composants du système BASWA Phon et le traitement conforme aux directives de traitement sont garanties.

Sous réserve de modifications techniques. Seule l'édition actuelle est en vigueur. Notre garantie ne couvre que la constitution parfaite de notre matériel. Les indications de quantité, de consommation et les indications de mise en œuvre sont des valeurs empiriques qui ne peuvent pas être transférées facilement dans le cas de données divergentes. Les indications contenues dans les représentations schématiques correspondent à l'état actuel de notre technique. Elles ne peuvent pas toutefois comprendre l'ensemble des règles de la technique de construction, des normes correspondantes, des directives et des règles de l'art généralement reconnues. Elles devront être prises en compte en plus des directives de traitement. Tous droits réservés. Toutes modifications, reproduction et reproduction photomécanique ainsi qu'électronique, y compris des extraits, ne sont possibles autorisés qu'avec l'autorisation expresse de l'entreprise BASWA S.A. Marmorweg 10, 6283 Baldegg, Tél.: +41 41 914 02 22, Fax: +41 41 914 02 20. Aucune livraison ne sera réalisée par des revendeurs spécialisés mais, en accord avec nos conditions générales de vente, de livraison et de paiement uniquement par des poseurs certifiés (voir nos conditions générales sur www.baswa.com)



FR_DD_021s

Raccord de mur avec joint d'admission (plafond en dépression)

Échelle 1/1

Format A3

Date 03.2020 / ALV