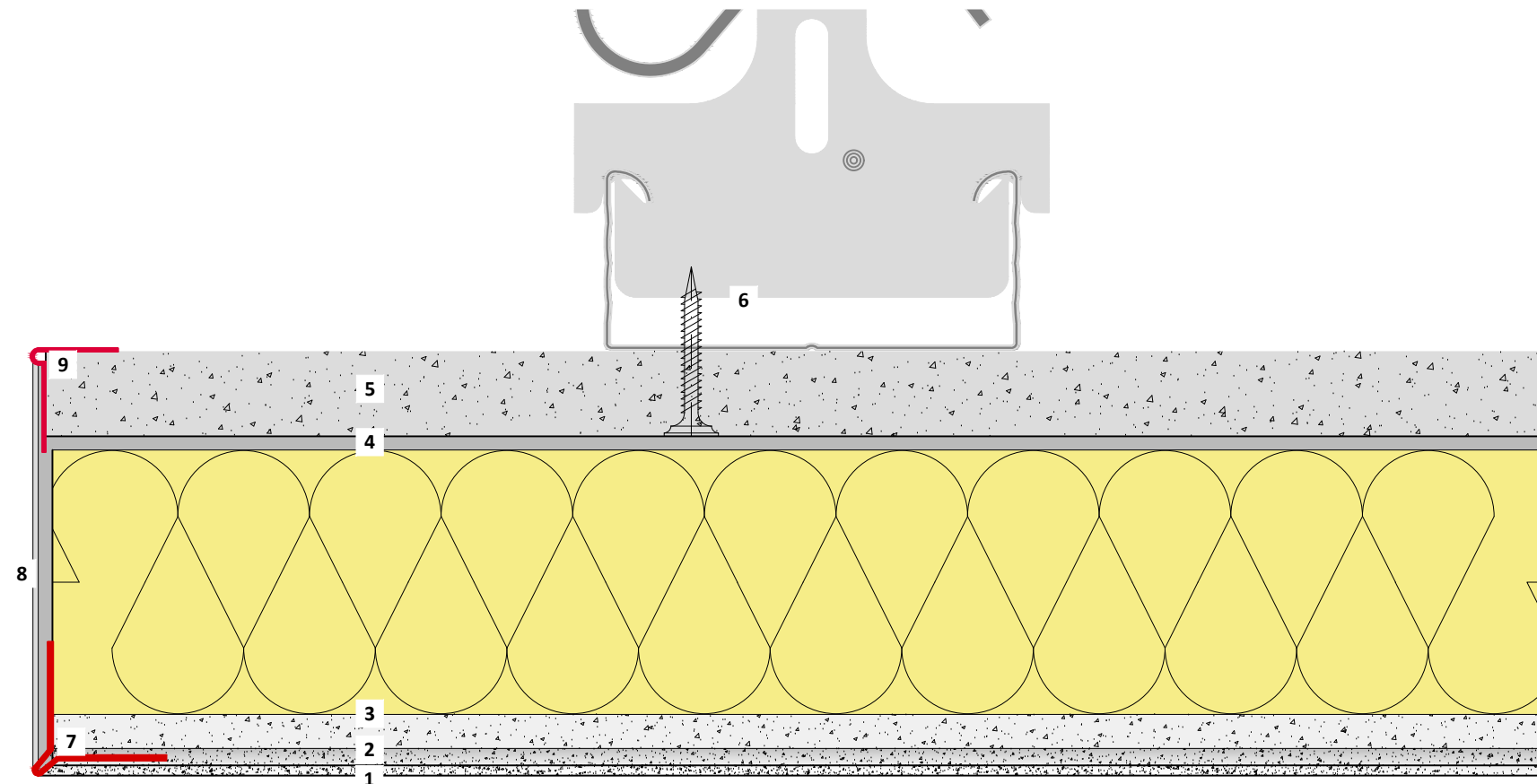


Formación de cantos en la vela del techo (con perfil de protección de cantos de PVC flexible)

Importante

La cara vertical de yeso debe ser pintada antes del revestimiento final de BASWA Phon. Aplicar el perfil de protección de cantos PVC White a027 directamente sobre los paneles acústicos con adhesivo en spray (para el grosor de la base y de la capa final aprox. 3,5-4,0 mm) en el caso de sistemas de dos capas "Classic" Base, Fine o Top. En los sistemas de una sola capa BASWA Base o Fine, el pre-revestimiento debe lijarse primero parcialmente a 1,5 mm del ancho de la pata (para el espesor final de la capa, aprox. 1,5-2,0 mm).



- 1 BASWA Top - Revestimiento final
- 2 BASWA Base - Revestimiento base
- 3 BASWA Phon - Panel acústico
- 4 BASWA Fix K - Adhesivo a base de yeso
- 5 Panel de construcción, panel de yeso
- 6 Estructura suspendida
- 7 Protector de bordes BASWA PVC flexible, blanco (a278)
- 8 Revoque blanco pintado o similar
- 9 Perfil estándar, panel de yeso (PVC, blanco)

Las propiedades constructivas, estáticas y físico-estructurales de los sistemas acústicos BASWA Phon sólo se garantizan si el uso exclusivo de los componentes del sistema BASWA Phon y la elaboración de los mismos se realiza según las directrices de elaboración.

Salvo modificaciones técnicas. Es válida la documentación actual. Nuestra garantía se refiere solo al perfecto estado de nuestro material. Los datos de desgaste, cantidades y acabado son valores empíricos que no se pueden calcular sin más si las condiciones cambian. Los datos indicados en los esquemas corresponden al estado actual de nuestra tecnología, y no pueden contener el estado global general de leyes aprobadas sobre construcción, normas pertinentes, directrices y leyes técnicas, que deberá cumplir quien realice el trabajo, junto con las directrices de manipulación correspondientes. Reservados todos los derechos. Prohibida la modificación, reimpresión y reproducción mecánica o electrónica, total o parcial, sin autorización escrita de la empresa BASWA acoustic AG, Marmorweg 10, 6283 Baldegg, tel. +41 41 914 02 22, fax: +41 41 914 02 20. No distribuyo a tiendas especializadas. Según nuestras condiciones generales de contrato, distribución y pago en vigor (AGB, consultar www.baswa.com), sólo a técnicos certificados.



ES_DD_096s

Formación de cantos en la vela del techo (con perfil de protección de cantos de PVC flexible)

Escala 1/1

Formato A3

Fecha 03.2020 / ALV