

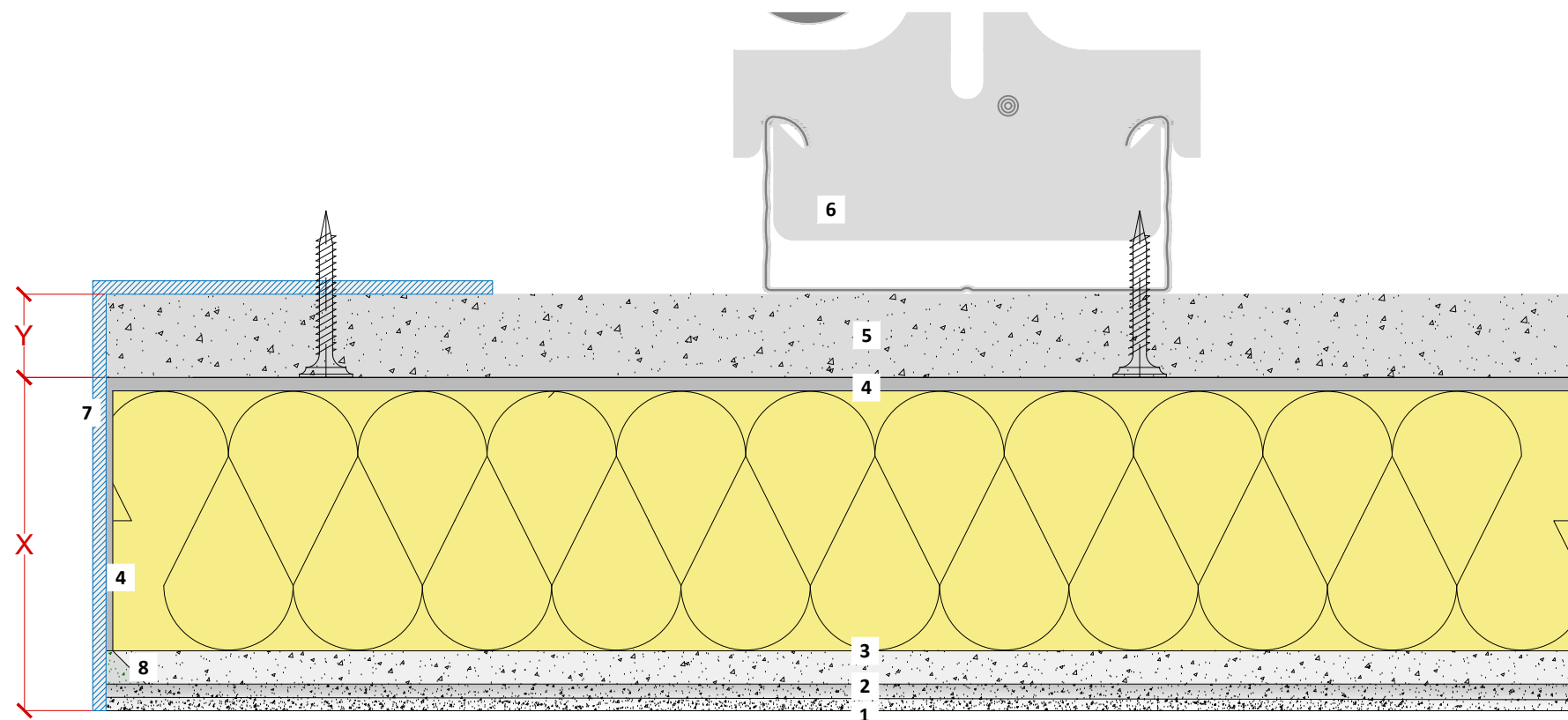
Façonnage des arêtes du devant du plafond sur le profil d'angle, profil visible monté au-dessus de la plaque de plâtre

Important

Tenir compte du coefficient de dilatation des matériaux utilisés à proximité des sources de chaleur, des risques de fissuration lors de l'utilisation de profilés d'angle en aluminium, acier et VC ! Collez le panneau acoustique contre le profilé d'angle sur la face avant. Le profilé d'angle doit être organisé par le client.

X= 30, 40, 50, 50, 70mm

Y= épaisseur plaque de plâtre



- 1 BASWA Top - Couche de finition
- 2 BASWA Base - Couche de base
- 3 BASWA Phon - Panneau acoustique
- 4 BASWA Fix K - Colle pour plâtre
- 5 Sous-construction, plaque de plâtre cartonnée
- 6 Construction suspendue
- 7 Profil en L visible (fourni par le client)
- 8 BASWA Fill - Mastic pour joint

Les qualités constructives, statiques et de physique de construction des systèmes acoustiques BASWA Phon ne peuvent être atteintes que si l'utilisation exclusive de composants du système BASWA Phon et le traitement conforme aux directives de traitement sont garanties.

Sous réserve de modifications techniques. Seule l'édition actuelle est en vigueur. Notre garantie ne couvre que la constitution parfaite de notre matériel. Les indications de quantité, de consommation et les indications de mise en œuvre sont des valeurs empiriques qui ne peuvent pas être transférées facilement dans le cas de données divergentes. Les indications contenues dans les représentations schématiques correspondent à l'état actuel de notre technique. Elles ne peuvent pas toutefois comprendre l'ensemble des règles de la technique de construction, des normes correspondantes, des directives et des règles de l'art généralement reconnues. Elles devront être prises en compte en plus des directives de traitement. Tous droits réservés. Toutes modifications, reproduction et reproduction photomécanique ainsi qu'électronique, y compris des extraits, ne sont possibles autorisés qu'avec l'autorisation expresse de l'entreprise BASWA S.A. Marmorweg 10, 6283 Baldegg, Tél.: +41 41 914 02 22, Fax: +41 41 914 02 20. Aucune livraison ne sera réalisée par des revendeurs spécialisés mais, en accord avec nos conditions générales de vente, de livraison et de paiement uniquement par des poseurs certifiés (voir nos conditions générales sur www.baswa.com)



FR_DD_038s

Façonnage des arêtes du devant du plafond sur le profil d'angle, profil visible monté au-dessus de la plaque de plâtre

Échelle 1/1

Format A3

Date 03.2020 / ALV