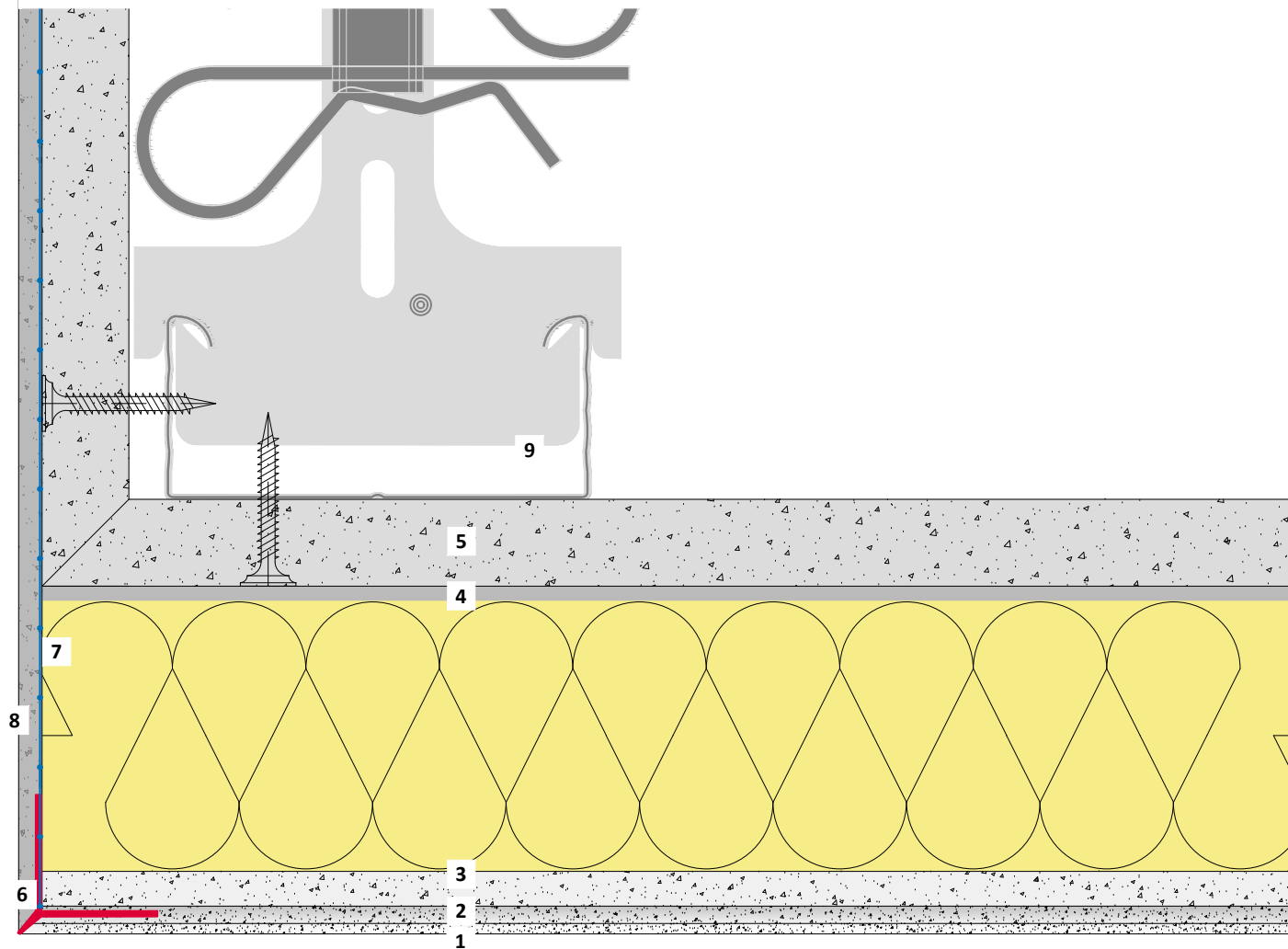


## Finition des angles extérieurs à 90° (avec enduit de plâtre sur une face)

### Important

La couche de peinture sur la face verticale en plâtre doit être appliquée avant la couche finale BASWA Phon.

Appliquer le profil d'angle PVC White a027 directement sur les panneaux acoustiques avec de la colle en spray pour les systèmes à deux couches "Classic" Base, Fine ou Top (pour épaisseur de base et de couche finale Total env. 3,5-4,0 mm). Pour les systèmes monocouche BASWA Base ou Fine, le prélaquage doit d'abord être partiellement poncé de 1,5 mm à la largeur du pied (pour une épaisseur de couche finale d'environ 1,5-2,0 mm).



- 1 BASWA Top - Couche de finition
- 2 BASWA Base - Couche de base
- 3 BASWA Phon - Panneau acoustique
- 4 BASWA Fix K - Colle pour plâtre
- 5 Sous-construction, p.ex. Fermacell ou plaque de plâtre cartonée
- 6 BASWA profil d'angle en PVC, blanc (a027)
- 7 Treillis d'armature
- 8 Enduit plâtre blanc ou similaire
- 9 Construction suspendue

Les qualités constructives, statiques et de physique de construction des systèmes acoustiques BASWA Phon ne peuvent être atteintes que si l'utilisation exclusive de composants du système BASWA Phon et le traitement conforme aux directives de traitement sont garanties.

Sous réserve de modifications techniques. Seule l'édition actuelle est en vigueur. Notre garantie ne couvre que la constitution parfaite de notre matériel. Les indications de quantité, de consommation et les indications de mise en œuvre sont des valeurs empiriques qui ne peuvent pas être transférées facilement dans le cas de données divergentes. Les indications contenues dans les représentations schématiques correspondent à l'état actuel de notre technique. Elles ne peuvent pas toutefois comprendre l'ensemble des règles de la technique de construction, des normes correspondantes, des directives et des règles de l'art généralement reconnues. Elles devront être prises en compte en plus des directives de traitement. Tous droits réservés. Toutes modifications, reproduction et reproduction photomécanique ainsi qu'électronique, y compris des extraits, ne sont possibles autorisés qu'avec l'autorisation expresse de l'entreprise BASWA S.A. Marmorweg 10, 6283 Baldegg, Tél.: +41 41 914 02 22, Fax: +41 41 914 02 20. Aucune livraison ne sera réalisée par des revendeurs spécialisés mais, en accord avec nos conditions générales de vente, de livraison et de paiement uniquement par des poseurs certifiés (voir nos conditions générales sur [www.baswa.com](http://www.baswa.com))



FR\_DD\_040m

Finition des angles extérieurs à 90° (avec enduit de plâtre sur une face)

Échelle 1/1

Format A3

Date 03.2020 / ALV