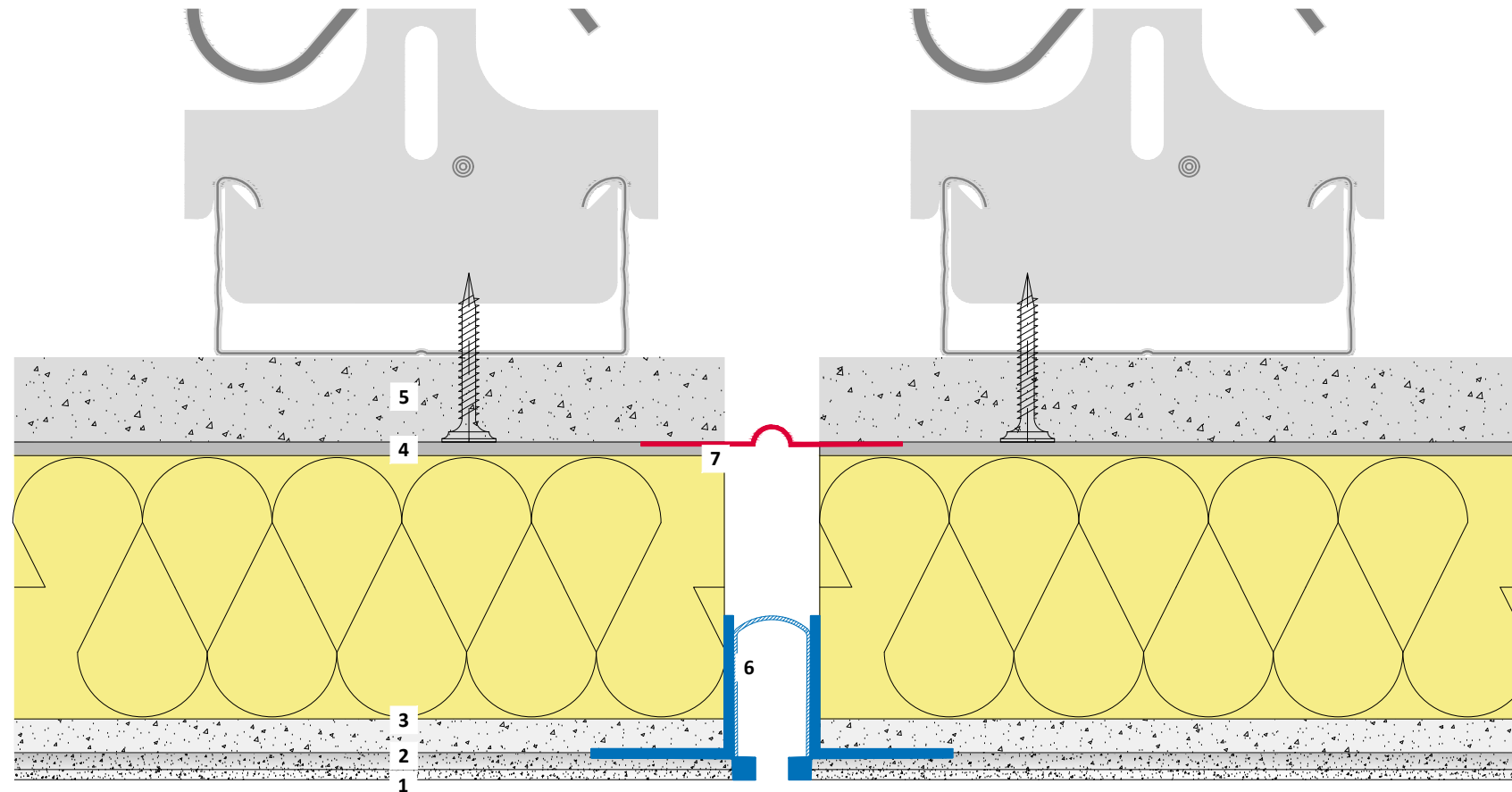


Façonnage d'un joint de dilatation (avec un profil de joint)

Important

Les joints de dilatation déterminés par la construction du support doivent être incorporés impérativement dans le système acoustique BASWA Phon!
La bande adhésive pare vapeur hermétique au-dessus du joint de dilatation doit être posée de sorte à ce qu'elle puisse supporter les mouvements du joint de dilatation. Le profilé de joint de dilatation a136 est appliqué directement sur les panneaux acoustiques à l'aide d'une couche de colle par pulvérisation (pour l'épaisseur de la couche de base et de la couche finale Total env. 3,5-4,0 mm) pour les systèmes "Classic" Base, Fine ou Top bicouches. Pour les systèmes monocouche BASWA Base ou Fine, le prélaquage doit d'abord être partiellement poncé de 1,5 mm à la largeur du pied (pour une épaisseur de couche finale d'environ 1,5-2,0 mm).



- 1 BASWA Top - Couche de finition
- 2 BASWA Base - Couche de base
- 3 BASWA Phon - Panneau acoustique
- 4 BASWA Fix K - Colle pour plâtre
- 5 Sous-construction, plaque de plâtre cartonnée
- 6 Profil de joint de dilatation, PVC a136
- 7 Bande adhésive pare vapeur (hermétique)

Les qualités constructives, statiques et de physique de construction des systèmes acoustiques BASWA Phon ne peuvent être atteintes que si l'utilisation exclusive de composants du système BASWA Phon et le traitement conforme aux directives de traitement sont garanties.

Sous réserve de modifications techniques. Seule l'édition actuelle est en vigueur. Notre garantie ne couvre que la constitution parfaite de notre matériel. Les indications de quantité, de consommation et les indications de mise en œuvre sont des valeurs empiriques qui ne peuvent pas être transférées facilement dans le cas de données divergentes. Les indications contenues dans les représentations schématiques correspondent à l'état actuel de notre technique. Elles ne peuvent pas toutefois comprendre l'ensemble des règles de la technique de construction, des normes correspondantes, des directives et des règles de l'art généralement reconnues. Elles devront être prises en compte en plus des directives de traitement. Tous droits réservés. Toutes modifications, reproduction et reproduction photomécanique ainsi qu'électronique, y compris des extraits, ne sont possibles autorisés qu'avec l'autorisation expresse de l'entreprise BASWA S.A. Marmorweg 10, 6283 Baldegg, Tél.: +41 41 914 02 22, Fax: +41 41 914 02 20. Aucune livraison ne sera réalisée par des revendeurs spécialisés mais, en accord avec nos conditions générales de vente, de livraison et de paiement uniquement par des poseurs certifiés (voir nos conditions générales sur www.baswa.com)



FR_DD_052s

Façonnage d'un joint de dilatation avec un profil de joint suspendu

Échelle 1/1

Format A3

Date 03.2020 / ALV