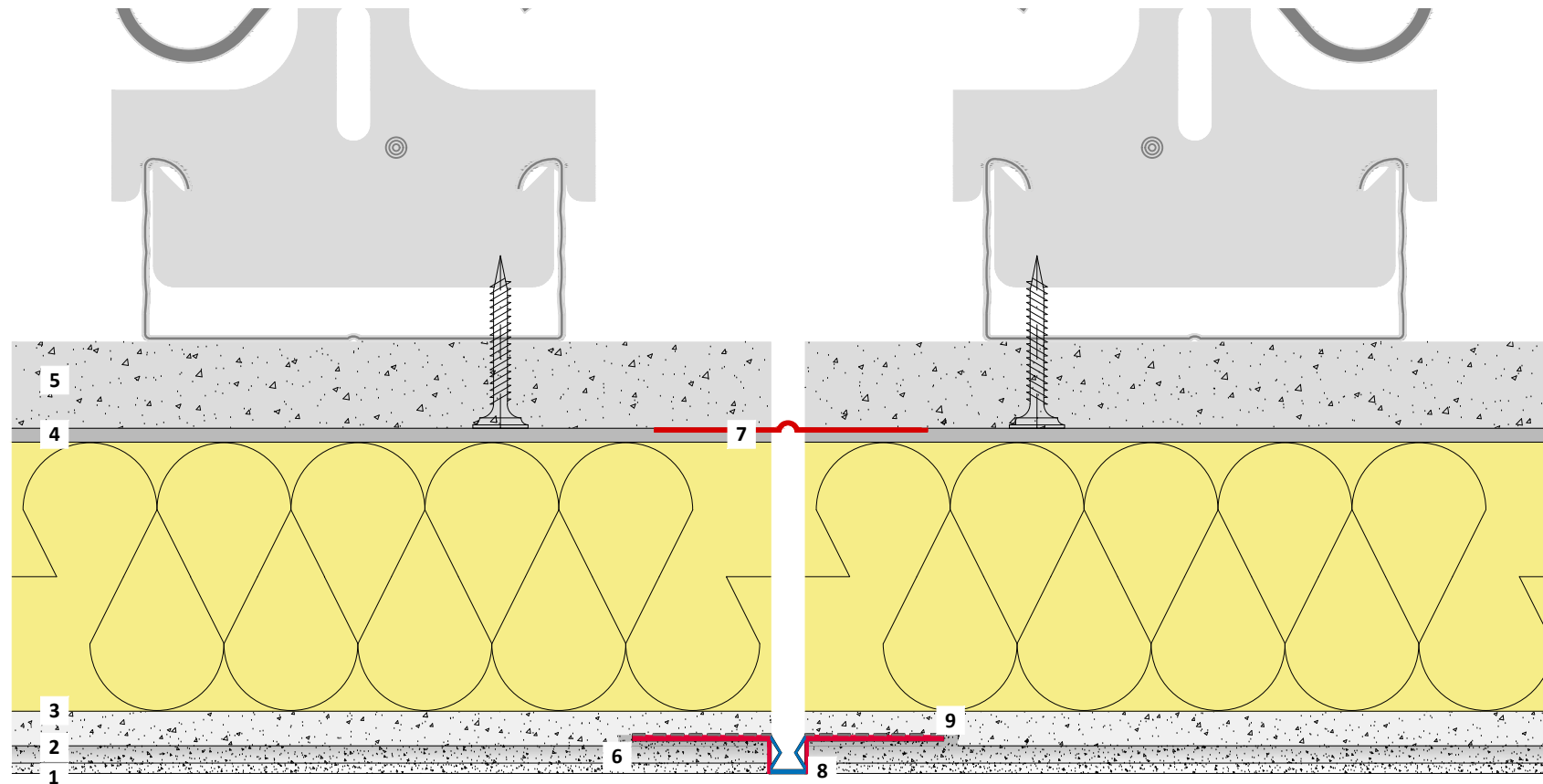


Façonnage d'un joint de dilatation avec profil d'angle PROOFI 430

Important

Le système BASWA Phon acoustic doit également tenir compte des joints de dilatation liés à la construction dans le support ! Le ruban adhésif pare-vapeur étanche à l'air qui recouvre le joint de dilatation des plaques de plâtre doit être utilisé de telle sorte qu'il puisse absorber les mouvements du joint de dilatation. De tels joints empêchent la circulation de l'air à travers l'acoustique à pores ouverts. (prévention des dépôts partiels de poussière dans la couche de finition). La colle contact en spray pour l'aide à l'installation sera pulvérisée des deux côtés du collage (vaporiser doucement), sans boucher les pores du pré-revêtement des panneaux acoustiques !



- 1 BASWA Top - Couche de finition
- 2 BASWA Base - Couche de base
- 3 BASWA Phon - Panneau acoustique
- 4 BASWA Fix K - Colle de plâtre
- 5 Sous-construction, plaque de plâtre cartonnée
- 6 BASWA Fill - Fugenfüller
- 7 Bande adhésive pare vapeur hermétique (a354)
- 8 Profil de dilatation PROOFI 430 (a361)
- 9 Colle de contact en spray (à pores ouverts)

Les qualités constructives, statiques et de physique de construction des systèmes acoustiques BASWA Phon ne peuvent être atteintes que si l'utilisation exclusive de composants du système BASWA Phon et le traitement conforme aux directives de traitement sont garanties.

Sous réserve de modifications techniques. Seule l'édition actuelle est en vigueur. Notre garantie ne couvre que la constitution parfaite de notre matériel. Les indications de quantité, de consommation et les indications de mise en œuvre sont des valeurs empiriques qui ne peuvent pas être transférées facilement dans le cas de données divergentes. Les indications contenues dans les représentations schématiques correspondent à l'état actuel de notre technique. Elles ne peuvent pas toutefois comprendre l'ensemble des règles de la technique de construction, des normes correspondantes, des directives et des règles de l'art généralement reconnues. Elles devront être prises en compte en plus des directives de traitement. Tous droits réservés. Toutes modifications, reproduction et reproduction photomécanique ainsi qu'électronique, y compris des extraits, ne sont possibles autorisés qu'avec l'autorisation expresse de l'entreprise BASWA S.A. Marmorweg 10, 6283 Baldegg, Tél.: +41 41 914 02 22, Fax: +41 41 914 02 20. Aucune livraison ne sera réalisée par des revendeurs spécialisés mais, en accord avec nos conditions générales de vente, de livraison et de paiement uniquement par des poseurs certifiés (voir nos conditions générales sur www.baswa.com)



FR_DD_099s

Façonnage d'un joint de dilatation avec profil d'angle

Échelle 1/1

Format A3

Date 03.2020 / ALV