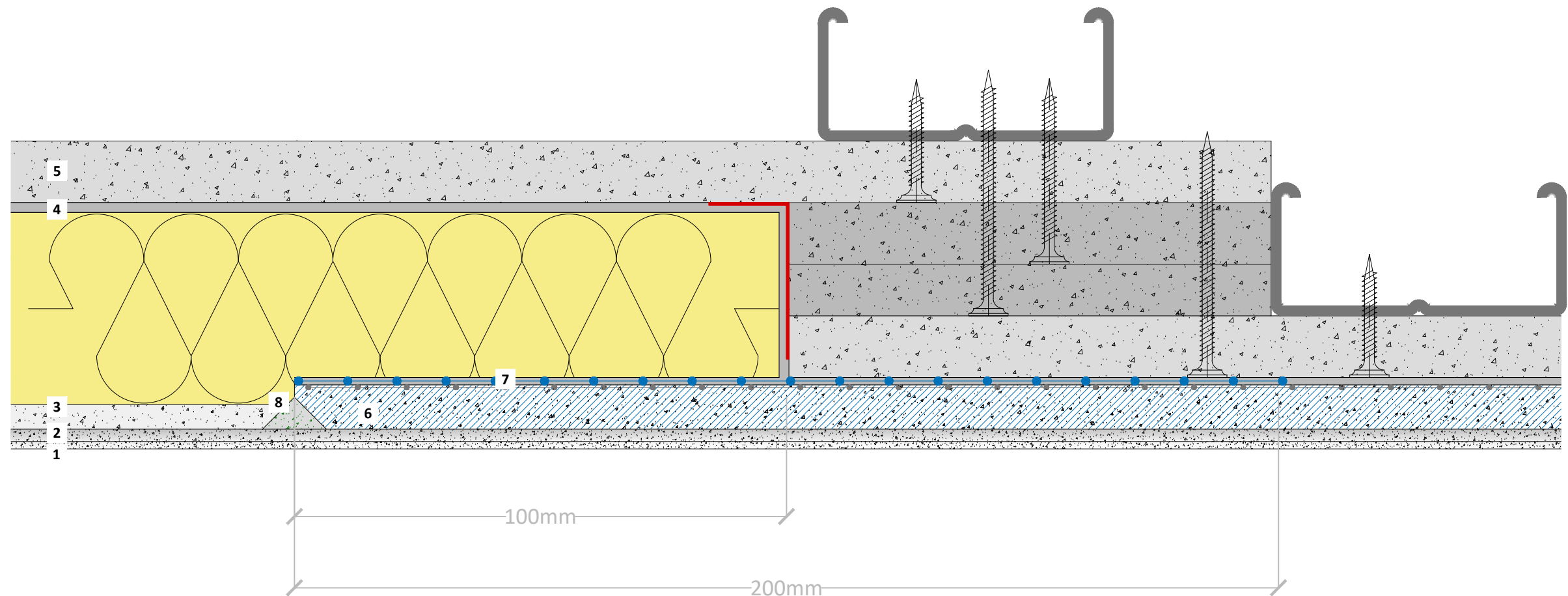


## Système hybride - BASWA Phon

### Important:

Ce détail assure un vieillissement uniforme sur toute la surface revêtue. Pour éviter les fissures, la dalle BASWA Hybrid doit chevaucher la dalle acoustique BASWA Phon d'au moins 10 cm et la dalle BASWA Phon doit être coupée au niveau requis d'au moins 10 cm de large pour compenser la hauteur. Insérer le treillis d'armature et coller la dalle BASWA Hybrid à la même hauteur que la dalle BASWA Phon. La construction avec la dalle BASWA Hybrid n'est pas réfléchissante à 100 %. Avec le système BASWA Hybrid Base 10mm en suspension le coefficient d'absorption acoustique nominal est  $\alpha_w = 0.25$  (H), directement sur sous-sol massif  $\alpha_w = 0.30$  (H)



- 1 BASWA Top - Couche de finition
- 2 BASWA Base - Couche de base
- 3 BASWA Phon - Panneau acoustique
- 4 BASWA Fix K - Colle pour plâtre
- 5 Sous-construction, plaque de plâtre cartonnée
- 6 BASWA (Fill) **Hybrid panel** 10mm (a018)
- 7 Treillis d'armature min. 100mm de chevauchement
- 8 BASWA Fill - Mastic pour joints

Les qualités constructives, statiques et de physique de construction des systèmes acoustiques BASWA Phon ne peuvent être atteintes que si l'utilisation exclusive de composants du système BASWA Phon et le traitement conforme aux directives de traitement sont garanties.

Sous réserve de modifications techniques. Seule l'édition actuelle est en vigueur. Notre garantie ne couvre que la constitution parfaite de notre matériel. Les indications de quantité, de consommation et les indications de mise en œuvre sont des valeurs empiriques qui ne peuvent pas être transférées facilement dans le cas de données divergentes. Les indications contenues dans les représentations schématiques correspondent à l'état actuel de notre technique. Elles ne peuvent pas toutefois comprendre l'ensemble des règles de la technique de construction, des normes correspondantes, des directives et des règles de l'art généralement reconnues. Elles devront être prises en compte en plus des directives de traitement. Tous droits réservés. Toutes modifications, reproduction et reproduction photomécanique ainsi qu'électronique, y compris des extraits, ne sont possibles autorisés qu'avec l'autorisation expresse de l'entreprise BASWA S.A. Marmorweg 10, 6283 Baldegg, Tél.: +41 41 914 02 22, Fax: +41 41 914 02 20. Aucune livraison ne sera réalisée par des revendeurs spécialisés mais, en accord avec nos conditions générales de vente, de livraison et de paiement uniquement par des poseurs certifiés (voir nos conditions générales sur [www.baswa.com](http://www.baswa.com))



FR\_DD\_080s

Système hybride - plaque de plâtre cartonnée ou plaques de fibres / BASWA Phon

Échelle 1/1

Format A3

Date 03.2020 / ALV